

I SENTIERI DELL'ECOMUSEO

SULLE ORME DEI PASTORI E DEI CONTADINI PER AMMIRARE PAESAGGI SUGGERITIVI E SCOPRIRE I SEGNI LASCIATI DALL'UOMO SUL TERRITORIO



COMUNITÀ MONTANA VALLE STURA



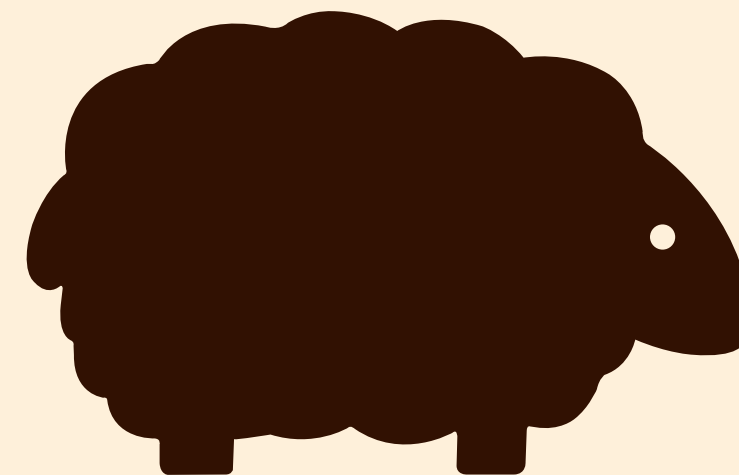
ECOMUSEO
DELLA
PASTORIZIA

FRAZIONE PONTEBERNARDO • 12010 PIETRAPORZIO - CN
TEL. +39 0171 955555 • FAX +39 0171 955055
E-MAIL: segreteria@vallestura.cn.it
www.vallestura.cn.it



ITINERARI DELL'ECOMUSEO DELLA PASTORIZIA

PONTEBERNARDO - CASTELLO - PIETRAPORZIO - MORIGLIONE - SAMBUCO



“

La Valle Stura di Demonte, lungo solco di origine glaciale che separa le Alpi Marittime dalle Cozie, è caratterizzata da evidenti differenze tra i due versanti.

Il destro orografico, esposto a mezzanotte, l'ubac in lingua d'oc, ha pendii ricoperti da fitte abetine e lariceti ed è solcato da profondi valloni ricchi d'acqua.

Il versante sinistro, l'adrech, il solatio è il regno del pino silvestre e delle erbe aromatiche che si adattano ad un terreno più asciutto. Ed è su quest'ultimo versante che il sentiero si sviluppa, percorrendo, a metà pendio, il tratto di valle compreso tra la gola delle Barricate, imponente barriera naturale di roccia che sovrasta Pontebernardo e le "dolomitiche" pareti di Roüocha Bianca (Monte Bersaio) che si ergono sopra Sambuco. Costeggiando campi in passato coltivati a segale, patate e lenticchie ed ora utilizzati per la fienagione o per il pascolo degli ovini e transitando all'ombra del sempreverde pino silvestre si toccano deliziose borgate, si osservano gli alti pascoli dove le greggi trascorrono l'estate e si ammirano le imponenti vette di questo angolo di Alpi. Lungo il percorso, oltre a poter ammirare un'infinita varietà di fiori soprattutto da metà primavera a fine estate, sarà altresì possibile avendo cura di rispettare il silenzio della natura, "imbattersi" in abitanti del luogo, quali cervi, caprioli, camosci e, sollevando lo sguardo, incrociare il volo del maestoso gipeto.

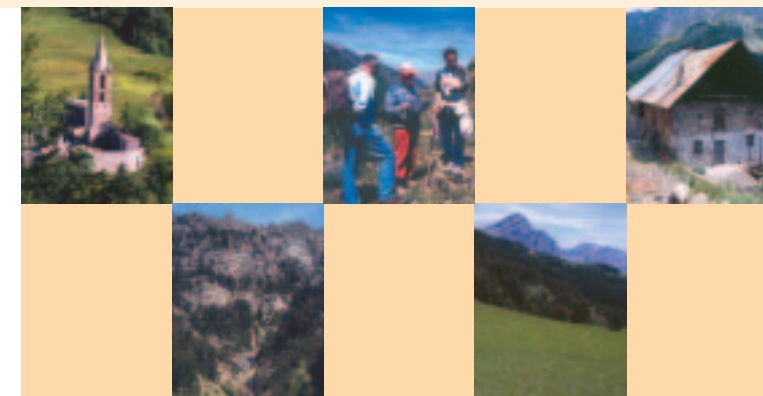
Un sentiero panoramico, selvaggio e solitario, ma rassicurante come la vista continua dei paesi di fondovalle: un sentiero per tutti.

”

TEMPI di PERCORRENZA da PONTEBERNARDO a:

- **Castello** h. 0.50
- **Pietraporzio** h. 1.00
- **Moriglione S. Lorenzo** h. 2.00
- **Sambuco** h. 3.15

— SENTIERO DELL'ECOMUSEO — STRADA STATALE
— PERCORSI DI COLLEGAMENTO — Fiume STURA
— STRADA STERRATA





Ricovero con volta in pietra, un tempo utilizzato dai pastori e dai contadini.



Il campanile Romano dei "Catre Loup" di Pietraporzio.



Gitanti nella pineta di Moriglione.



La Cappella di San Lorenzo, sullo sfondo il monte Bersaio.

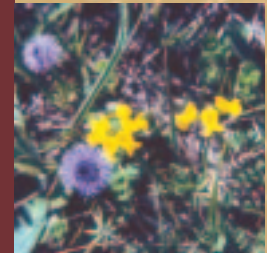
Pontebernardo, sede dell'Ecomuseo della Pastorizia.



Panoramica dell'abitato di Sambuco, sede del Centro di Documentazione Valle Stura.



Fioritura lungo il percorso.



Pietraporzio visto dall'alto.

Borgata Castello.



Il forno di Castello ai piedi dello sperone roccioso "Becco della Fontana".

Arrivo a Moriglione di Fondo



Foto: Massimo Campora e Andrea Repetto