

I SENTIERI DELL'ECOMUSEO

SUR LES TRACES DES BERGERS ET DES PAYSANS POUR ADMIRER DES PAYSAGES SUGGESTIFS ET DÉCOUVRIR LES MARQUES LAISSÉES PAR L'HOMME SUR LE TERRITOIRE



COMUNITÀ MONTANA VALLE STURA

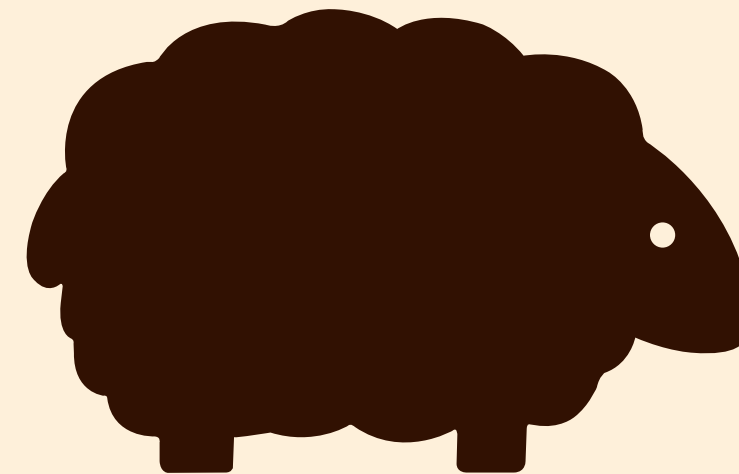


ECOMUSEO
DELLA
PASTORIZIA

FRAZIONE PONTEBERNARDO • 12010 PIETRAPORZIO - CN
TEL. +39 0171 955555 • FAX +39 0171 955055
E-MAIL: segreteria@vallestura.cn.it
www.vallestura.cn.it



ITINÉRAIRES DE L'ÉCOMUSÉE DU PASTORALISME PONTEBERNARDO - CASTELLO - PIETRAPORZIO - MORIGLIONE - SAMBUCO



“

La Vallée du Stura de Demonte, long sillon d'origine glaciaire qui sépare les Alpes Maritimes des Alpes Cottiennes, est caractérisée par la différence évidente des deux versants. Le versant de droite horographique, exposé au nord, « l'ubac » en langue d'oc, a des pentes recouvertes d'épais bois de sapins et de mélèzes et il est sillonné par des vallons riches en eau. Le versant de gauche, "l'adrech", au soleil est le règne du pin sylvestre et des plantes aromatiques qui s'adaptent à un terrain plus sec.

C'est sur ce dernier que se développe le sentier, il parcourt, à mi-pente, le tronçon de vallée compris entre les Barricate, imposante barrière naturelle de roche qui domine Pontebernardo et les parois "dolomitiques" de Rouocha Bianca (Mont Bersaio) qui s'élèvent au dessus de Sambuco. Le sentier côtoie des champs jadis de seigle, de pommes de terre et de lentilles et aujourd'hui utilisés pour la fenaison ou le pâturage des ovins. En traversant l'ombre des pins sylvestres toujours verts on atteint de délicieuses bourgades, on peut observer les hauts pâturages où les troupeaux estivent. On contempera les cimes imposantes de cette partie des Alpes.

Le long du parcours on peut admirer une infinité de fleurs surtout de la mi- printemps à la fin de l'été. En prenant soin de respecter le silence de la nature on pourra rencontrer les hôtes de ces lieux, comme les cerfs, les chevreuils, les chamois et en levant les yeux, croiser le vol majestueux du gypaète.

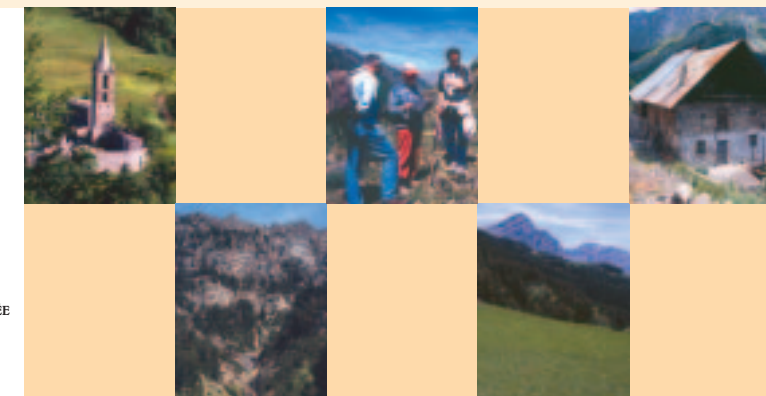
C'est un sentier panoramique, sauvage et solitaire, mais rassurant comme la vue continue sur les villages du fond de la vallée: un sentier pour tous.

”

DURÉE du PARCOURS de PONTEBERNARDO à:

- **Castello** h. 0.50
- **Pietraporzio** h. 1.00
- **Moriglione S. Lorenzo** h. 2.00
- **Sambuco** h. 3.15

— SENTIER DE L'ÉCOMUSÉE — ROUTE NON GOUDRONNÉE
— PARCOURS DE LIAISON — FLEUVE STURA
— ROUTE NATIONALE





Abri, avec voûte en pierres, jadis utilisé par les bergers et les paysans.



Le clocher roman des "Catre Loup" de Pietraporzio.



Randonneurs dans la pinède de Moriglione.



La Chapelle de San Lorenzo, sur le fond le Monte Bersaio.

Pontebernardo, siège de l'Écomusée du pastoralisme.



Vue Panoramique de Sambuco, siège du Centre de documentation Valle Stura.



Floraison le long du parcours.



Vue Panoramique de Pietraporzio.

Bourg Castello.



Le four de Castello aux pieds de l'éperon rocheux "Becco della Fontana."

Arrivée à Moriglione di Fondo.



Photos: Massimo Campora et Andrea Repetto